

ZÁMEČNICKÉ VÝROBKY

Z1 XX – poklopy

Z2 XX – úkapové mřížky

Z3 XX – zábradlí

Z4 XX – ocel. schodiště (včetně zábradlí)

Z5 XX – žebříky

Z6 XX – ostatní zámečnické výrobky

KLEMPÍŘSKÉ VÝROBKY

K XX

VÝPLNĚ OTVORŮ

D XX - dveře (jednokřídlé, dvoukřídlé)

V XX - vrata (rolovací, sekční)

O XX - okna

PODROBNÉ SPECIFIKACE viz. S1.2 - TECHNICKÉ SPECIFIKACE - STAVEBNÍ ČÁST - ARCH. Č. 009378/22/1

VÝŠKOVÝ SYSTÉM: Bpv

SOUŘADNÝ SYSTÉM: S-JTSK

| | | | |
|--------|-------------------|------------|------------------|
| 6 | | | |
| 5 | | | |
| 4 | | | |
| 3 | | | |
| 2 | ČISTOPIS | 06.01.2023 | Ing. Kuba, Ph.D. |
| 1 | VERZE KE KONTROLE | 07.12.2022 | Ing. Kuba, Ph.D. |
| REVIZE | POPIS | DATUM | SCHVÁLIL |

| | | | | | |
|---|-------------------------------------|----------------|------------|---|---|
| <div>Sweco Hydroprojekt a.s. Ústředí Praha</div> <div>Táborská 31, 140 16 Praha 4; praha@sweco.cz; www.sweco.cz</div> | | | | <div>SWECO</div> <div></div> | |
| VYPRACOVAL | Mach | HIP | Ing. Rinn | T. KONTROLA | Ing. Wallenfels |
| PROJEKTANT | Mach | ŘEDITEL DIVIZE | Ing. Hanák | DATUM | 01/2023 |
| OBJEDNATEL | Brněnské vodárny a kanalizace, a.s. | | | OKRES | BRNO |
| <div>AKCE:</div> <div>Kalové hospodářství ČOV Brno - Modřice</div> <div>D1.1.3005 ARCHITEKTONICKO-STAVEBNÍ ŘEŠENÍ</div> | | | | ČÍSLO ZAKÁZKY | 12 2127 01 02 |
| | | | | STUPEŇ | DPS |
| | | | | FORMÁT | A4 |
| | | | | MĚŘÍTKO | |
| | | | | ARCHIVNÍ ČÍSLO | 009519/22/1 |
| ČÁST STAVBY | PODRUŽNÁ TRAFOSTANICE TS 1.4 | | | SO/PS | SO 3005 |
| <div>PŘÍLOHA:</div> <div>PSV</div> | | | | ČÍSLO PŘÍLOHY | <div>D1.1.3005.11</div> <div><div>a</div><div>1</div></div> |

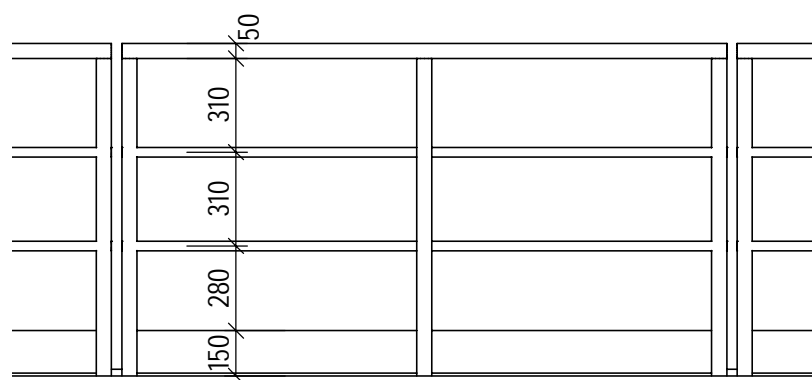
Tato dokumentace včetně všech příloh (s výjimkou dat poskytnutých objednatelem) je duševním vlastnictvím akciové společnosti Sweco Hydroprojekt a.s. Objednatel této dokumentace je oprávněn ji využít k účelům vyplývajícím z uzavřené smlouvy bez jakéhokoliv omezení. Jiné osoby (jak fyzické, tak právnické) nejsou bez předchozího výslovného souhlasu objednatele oprávněny tuto dokumentaci ani její části jakkoli využívat, kopírovat (ani jiným způsobem rozmnožovat) nebo zpřístupnit dalším osobám.

Poznámka: Podpisy zpracovatelů jsou připojeny pouze k výtisku číslo 01 nebo originálu přílohy (matrici).

| PSV - Z1 - POKLOPY | | | | | | | |
|--------------------|--------|---------------|-----------|-----------|-------------------------------|-------|--|
| Označení | Popis | Materiál | Rozměr | Nosnost | Provedení | Počet | Komentáře |
| Z1 01 | POKLOP | KOMPOZIT | 900 x 700 | 250.00 kg | ÚNIKOVÝ | 1 | VČ. OSAZOVACÍHO RÁMU, ULOŽENÍ DO SPÁDOVÉHO BETONU |
| Z1 02 | POKLOP | OCEL - POZINK | 900 x 700 | 250.00 kg | TĚSNĚNÝ PROTI DEŠŤOVÉ VODĚ | 1 | VČ. OSAZOVACÍHO RÁMU, ULOŽENÍ DO SPÁDOVÉHO BETONU |

| PSV - Z3 - ZÁBRADLÍ | | | | | |
|---------------------|------------------|---------------|--------|----------------|--|
| Označení | Popis | Materiál | Délka | Výška zábradlí | Komentáře |
| Z3 01 | OCELOVÉ ZÁBRADLÍ | OCEL - POZINK | 1.80 m | 1100 | SOUČÁST DODÁVKY KOTVENÍ |
| Z3 01 | OCELOVÉ ZÁBRADLÍ | OCEL - POZINK | 1.80 m | 1100 | SOUČÁST DODÁVKY KOTVENÍ SHORA |
| Z3 01 | OCELOVÉ ZÁBRADLÍ | OCEL - POZINK | 0.60 m | 1100 | SOUČÁST DODÁVKY KOTVENÍ SHORA |
| Z3 01 | OCELOVÉ ZÁBRADLÍ | OCEL - POZINK | 0.60 m | 1100 | SOUČÁST DODÁVKY KOTVENÍ SHORA |
| Z3 01 | OCELOVÉ ZÁBRADLÍ | OCEL - POZINK | 2.00 m | 1100 | SOUČÁST DODÁVKY KOTVENÍ SHORA |
| Z3 01 | OCELOVÉ ZÁBRADLÍ | OCEL - POZINK | 6.10 m | 1100 | SOUČÁST DODÁVKY KOTVENÍ SHORA |
| Z3 01 | OCELOVÉ ZÁBRADLÍ | OCEL - POZINK | 2.00 m | 1100 | SOUČÁST DODÁVKY KOTVENÍ SHORA |
| Z3 02 | OCELOVÉ ZÁBRADLÍ | OCEL - POZINK | 2.00 m | 1100 | SOUČÁST DODÁVKY KOTVENÍ SHORA, VYJÍMATELNÉ |
| Z3 02 | OCELOVÉ ZÁBRADLÍ | OCEL - POZINK | 2.00 m | 1100 | SOUČÁST DODÁVKY KOTVENÍ SHORA, VYJÍMATELNÉ |
| Z3 02 | OCELOVÉ ZÁBRADLÍ | OCEL - POZINK | 2.00 m | 1100 | SOUČÁST DODÁVKY KOTVENÍ SHORA, VYJÍMATELNÉ |
| Z3 02 | OCELOVÉ ZÁBRADLÍ | OCEL - POZINK | 2.00 m | 1100 | SOUČÁST DODÁVKY KOTVENÍ SHORA, VYJÍMATELNÉ |

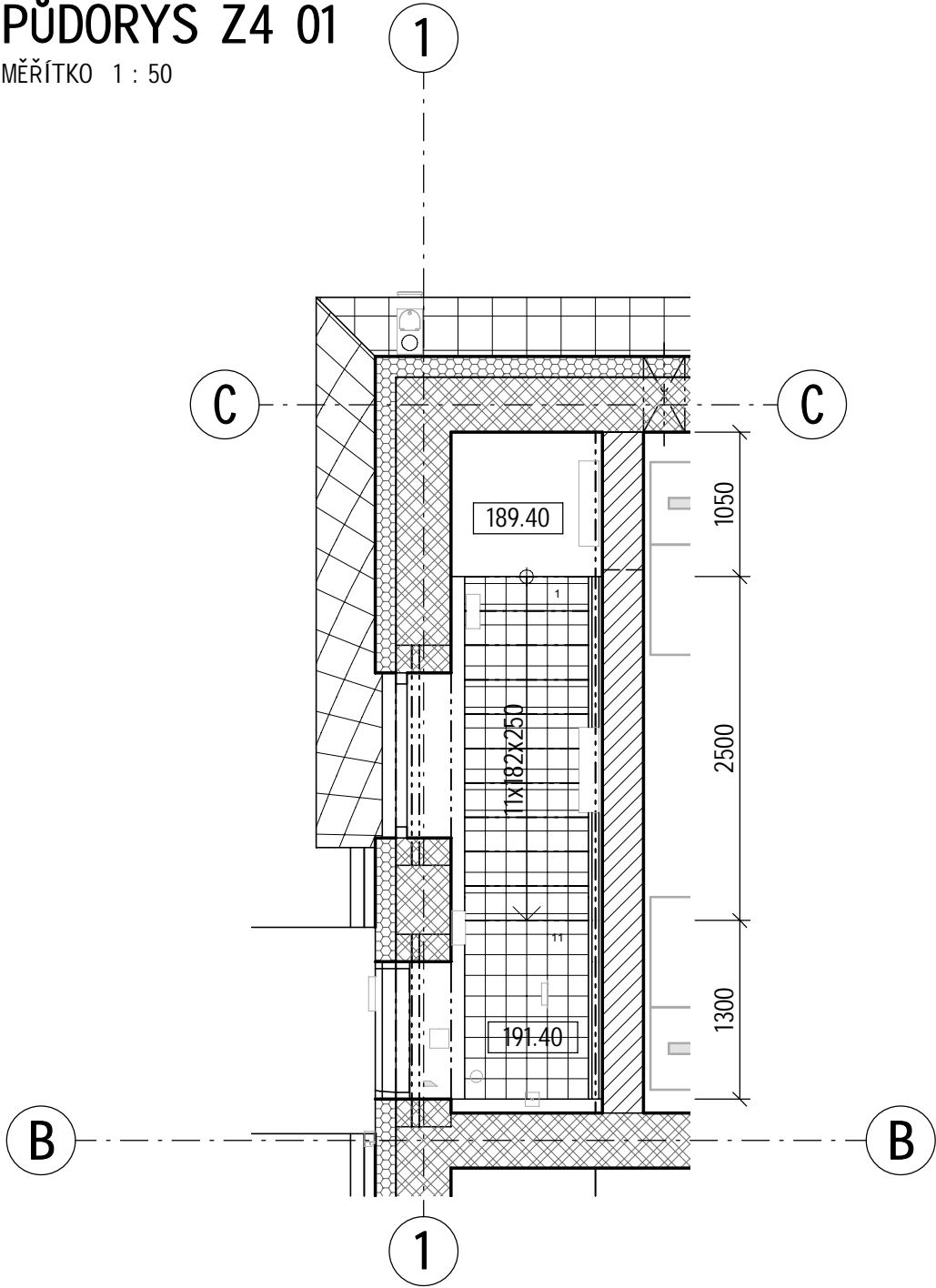
SCHEMA ZÁBRADLÍ V = 1100 mm



| PSV SCHODIŠTĚ | | | | | | | | | |
|---------------|-----------|---------------|------------------|---------------|-------------------|--------------|----------------|--------------|------------------------------------|
| Označení | Popis | MATERIAL (TE) | Podlaží základny | Horní podlaží | Stupnice | Počet stupňů | Hloubka stupně | Výška stupně | Komentáře |
| Z4 01 | SCHODIŠTĚ | KOMPOZIT | -1PP | 1NP | POROROŠT KOMPOZIT | 11 | 250 | 182 | VČ. KOMPOZITOVÉH O MADLA A KOTVENÍ |

PŮDORYS Z4 01

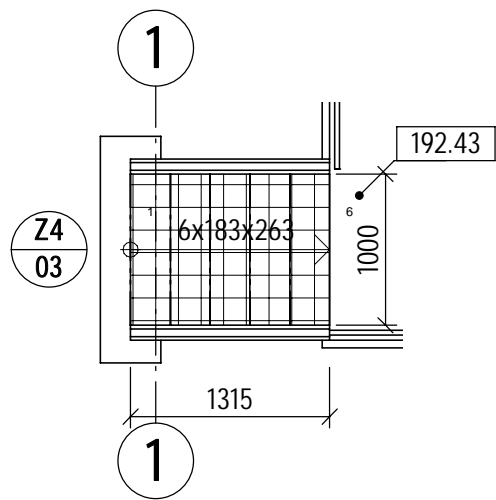
MĚŘÍTKO 1 : 50



| PSV SCHODIŠTĚ | | | | | | | | | |
|---------------|-----------|---------------|------------------|---------------|-------------------|--------------|----------------|--------------|----------------------------------|
| Označení | Popis | MATERIAL (TE) | Podlaží základny | Horní podlaží | Stupnice | Počet stupňů | Hloubka stupně | Výška stupně | Komentáře |
| Z4 02 | SCHODIŠTĚ | OCEL - POZINK | 1NP | 1NP | POROROŠT KOMPOZIT | 6 | 263 | 183 | VČ. OCELOVÉHO ZÁBRADLÍ A KOTVENÍ |
| Z4 03 | SCHODIŠTĚ | OCEL - POZINK | 1NP | 1NP | POROROŠT KOMPOZIT | 6 | 263 | 183 | VČ. OCELOVÉHO ZÁBRADLÍ A KOTVENÍ |
| Z4 04 | SCHODIŠTĚ | OCEL - POZINK | 1NP | 1NP | POROROŠT KOMPOZIT | 6 | 263 | 183 | VČ. OCELOVÉHO ZÁBRADLÍ A KOTVENÍ |

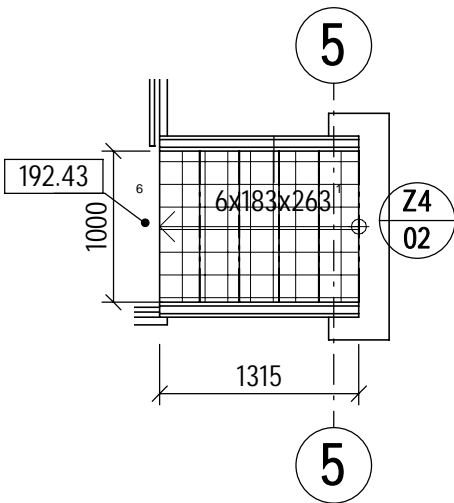
PŮDORYS Z4 02

MĚŘÍTKO 1 : 50



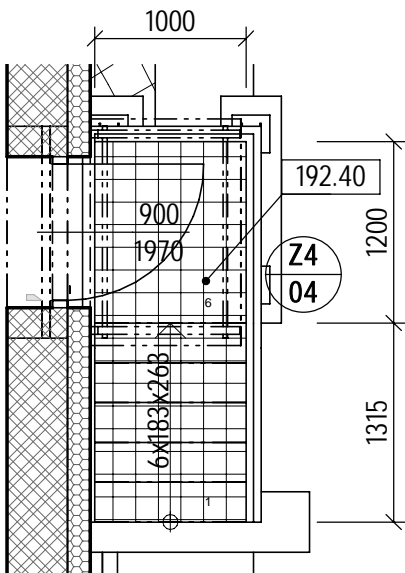
PŮDORYS Z4 03

MĚŘÍTKO 1 : 50



PŮDORYS Z4 04

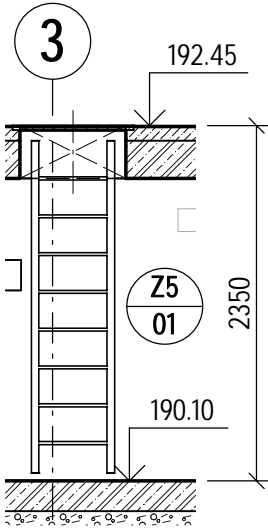
MĚŘÍTKO 1 : 50



| PSV - Z5 - ŽEBŘÍKY | | | | | | |
|--------------------|--------|--|-----------------|--------|-------|-------------|
| Označení | Popis | Typ | Materiál | Výška | Počet | Komentáře |
| Z5 01 | ŽEBŘÍK | ŽEBŘÍK PŘÍMÝ S VÝSUVNÝM MADLEM | OCEL - NEREZOVÁ | 2.20 m | 1 | VČ. KOTVENÍ |
| Z5 02 | ŽEBŘÍK | ŽEBŘÍK PŘÍMÝ S VÝSTUPEM A OCHRANNÝM KOŠEM, VČ. PŘECHODOVÉ LÁVKY A ZÁBRADLÍ | OCEL - NEREZOVÁ | 4.85 m | 1 | VČ. KOTVENÍ |
| Z5 03 | ŽEBŘÍK | ŽEBŘÍK PŘÍMÝ S VÝSUVNÝM MADLEM | OCEL - POZINK | 2.90 m | 1 | VČ. KOTVENÍ |

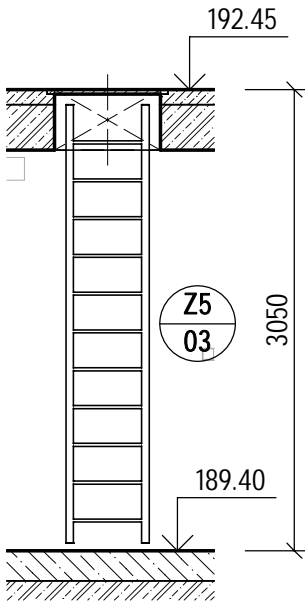
POHLED Z5 01

MĚŘÍTKO 1 : 50



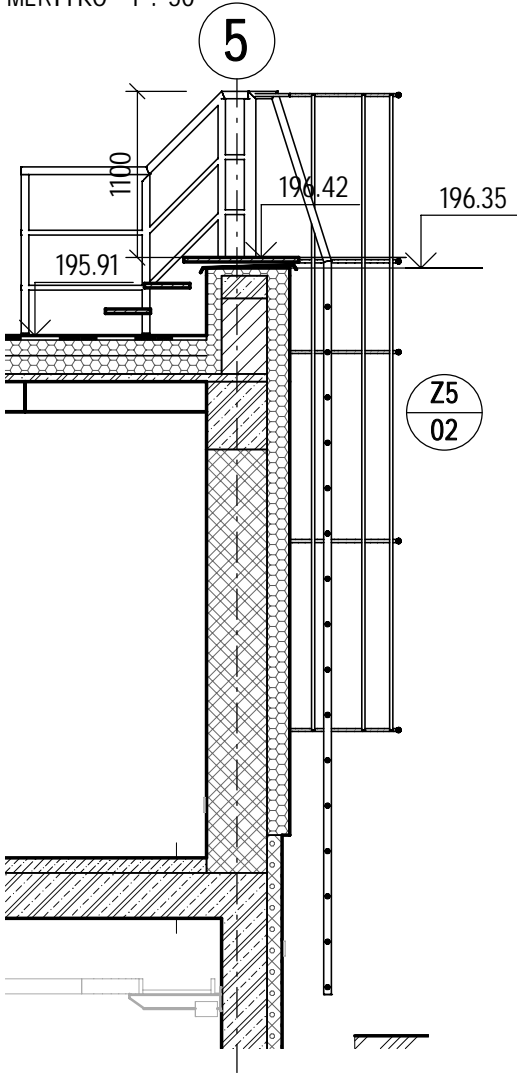
POHLED Z5 03

MĚŘÍTKO 1 : 50



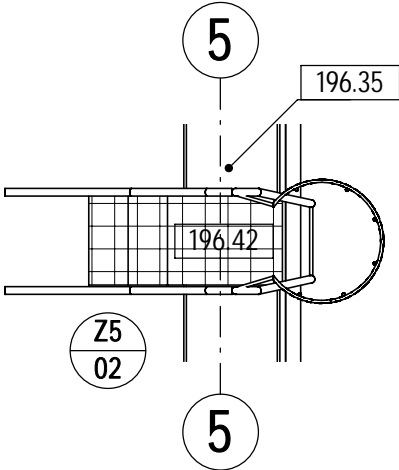
ŘEZ Z5 02

MĚŘÍTKO 1 : 50



PŮDORYS Z5 02

MĚŘÍTKO 1 : 50



| PSV - Z6 - POJEZDY POD TRAFKA | | | | | | | |
|-------------------------------|--------|--------------|---------|------|--------|-------|-------------|
| Označení | Popis | Materiál | Profil | Ocel | Délka | Počet | Komentáře |
| Z6 01 | NOSNÍK | OCEL - NATĚR | HEB 120 | | 3.07 m | 4 | VČ. KOTVENÍ |
| Z6 01 | NOSNÍK | OCEL - NATĚR | HEB 120 | | 5.25 m | 4 | VČ. KOTVENÍ |

| PSV - Z6 - ZÁCHYTNÝ SYSTÉM | | | |
|----------------------------|-------------------------|-----------------|-------------------|
| Označení | Popis | Materiál | Komentáře |
| Z6 02 | STŘEŠNÍ ZÁCHYTNÝ SYSTÉM | OCEL - NEREZOVÁ | KOMPLETNÍ DODÁVKA |

| PSV - Z6 - ZÁBRANA - PŘÍSTUP K TRANSFORMÁTORŮM | | | | |
|--|---------|----------|-------|-------------------------|
| Označení | Popis | Materiál | Počet | Komentáře |
| Z6 03 | ZÁBRANA | DŘEVO | 2 | SOUČÁST DODÁVKY KOTVENÍ |

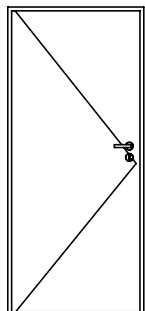
| PSV - Z6 - STŘÍŠKY | | | | | | |
|--------------------|---------|---------------------------------|----------|-----------------|-------|-------------|
| Označení | Popis | Typ | Materiál | Materiál kování | Počet | Komentáře |
| Z6 04 | STŘÍŠKA | SKLENĚNÁ STŘÍŠKA NAD VCHODEM | SKLO | OCEL - NEREZOVÁ | 2 | VČ. KOTVENÍ |

| PSV KLEMPÍŘSKÉ VÝROBKY OPLECHOVÁNÍ, ŽLABY | | | | | | | |
|---|----------------------|-------------|--------------------|---------|-------|---------------|---------------------------------|
| Označení | Popis | Materiál | Rozvinutá šířka | Délka | Počet | Celková délka | Komentáře |
| K 01 | OPLECHOVÁNÍ ATIKY | OCEL - TiZn | 650 | 11.30 m | 2 | 22.60 m | VČ. PŘÍPONEK A KOTVENÍ |
| K 02 | OKAPNICE | OCEL - TiZn | 250 | 21.45 m | 2 | 42.90 m | |
| K 03 | OKAPNICE | OCEL - TiZn | 250 | 1.70 m | 4 | 6.80 m | |
| K 04 | OKAPOVÝ ŽLAB | OCEL - TiZn | 330 | 22.30 m | 1 | 22.30 m | VČ. ŽLABOVÝCH HÁKŮ A KOTVENÍ |
| K 04 | OKAPOVÝ ŽLAB | OCEL - TiZn | 330 | 22.35 m | 1 | 22.35 m | VČ. ŽLABOVÝCH HÁKŮ A KOTVENÍ |

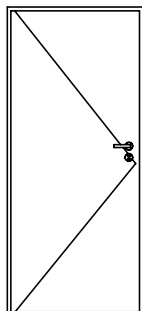
| PSV KLEMPÍŘSKÉ VÝROBKY SVODY | | | | | | | |
|------------------------------|---------------|-------------|--------|--------|-------|---------------|--------------------------|
| Označení | Popis | Materiál | Průměr | Délka | Počet | Celková délka | Komentáře |
| K 05 | OKAPOVÉ SVODY | OCEL - TiZn | 100 mm | 4.44 m | 4 | 17.76 m | VČ. KOTLÍKŮ A KOTVENÍ |

PSV - VÝPLNĚ OTVORŮ - DVEŘE

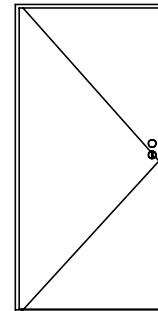
| Ozn. | Popis | Typ | Materiál křídlo/ zárubeň/ kování | Světlá výška | Světlá šířka | P/L | Šířka aktivního křídla | Kování ext/int | Typ prahu | Typ vložky | El. zámek | Požární odolnost | U | Bezpečnostní odolnost | Komentáře |
|------|----------------------|---|---|-----------------|-----------------|-------|------------------------------|-------------------------|-----------|-------------|--------------|---------------------|-----|--------------------------|-----------|
| D 01 | JEDNOKŘÍDLÉ DVEŘE | DVEŘE INT. PLNÉ S RÁMOVOU ZÁRUBNÍ | VOŠTINA/OCEL/ HLINÍK | 1970 | 800 | LEVÉ | | KLIKA/KLIKA | N/A | CYLINDRICKÁ | Ne | N/A | 0 | RC1 | |
| D 02 | JEDNOKŘÍDLÉ DVEŘE | DVEŘE INT. PLNÉ S RÁMOVOU ZÁRUBNÍ | VOŠTINA/OCEL/ HLINÍK | 1970 | 800 | LEVÉ | | KLIKA/KLIKA | N/A | CYLINDRICKÁ | Ne | N/A | 0 | RC1 | |
| D 03 | JEDNOKŘÍDLÉ DVEŘE | DVEŘE EXT. PLNÉ S RÁMOVOU ZÁRUBNÍ | PLAST/PLAST/H LINÍK | 1970 | 900 | LEVÉ | | KOULE/PANIKOVÁ KLIKA | PLAST | CYLINDRICKÁ | Ano | N/A | 2.3 | RC2 | |
| D 04 | JEDNOKŘÍDLÉ DVEŘE | DVEŘE EXT. PLNÉ S RÁMOVOU ZÁRUBNÍ | PLAST/PLAST/H LINÍK | 1970 | 900 | PRAVÉ | | KOULE/PANIKOVÁ KLIKA | PLAST | CYLINDRICKÁ | Ano | N/A | 2.3 | RC2 | |
| D 05 | DVOUKŘÍDLÉ DVEŘE | DVEŘE EXT. PLNÉ S RÁMOVOU ZÁRUBNÍ | HLINÍK/HLINÍK/H LINÍK | 2400 | 2000 | PRAVÉ | 1000 | KOULE/KLIKA | N/A | CYLINDRICKÁ | Ano | N/A | 2.3 | RC2 | |
| D 06 | DVOUKŘÍDLÉ DVEŘE | DVEŘE EXT. PLNÉ S RÁMOVOU ZÁRUBNÍ | HLINÍK/HLINÍK/H LINÍK | 2200 | 2000 | PRAVÉ | 1000 | KOULE/KLIKA | N/A | CYLINDRICKÁ | Ano | N/A | 2.3 | RC2 | |



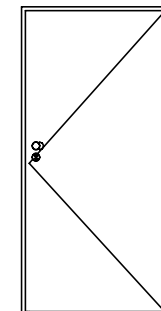
D
01



D
02



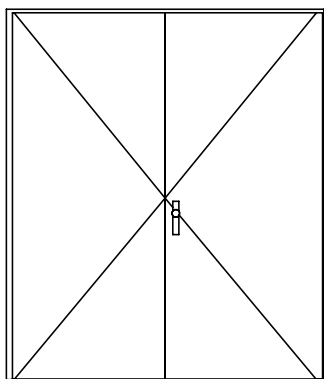
D
03



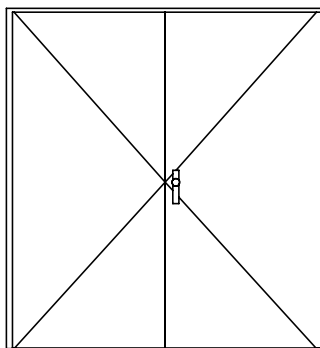
D
04

PSV - VÝPLNĚ OTVORŮ - DVEŘE

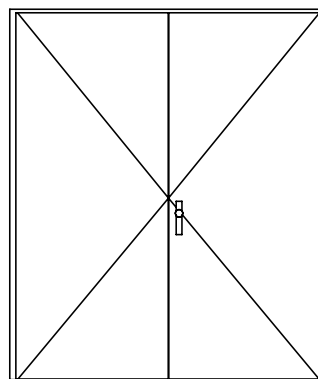
| Ozn. | Popis | Typ | Materiál křídlo/ zárubeň/ kování | Světlá výška | Světlá šířka | P/L | Šířka aktivního křídla | Kování ext/int | Typ prahu | Typ vložky | El. zámek | Požární odolnost | U | Bezpečnostní odolnost | Komentáře |
|------|---------------------|---|---|-----------------|-----------------|-------|------------------------------|----------------|-----------|-------------|--------------|---------------------|-----|--------------------------|-----------|
| D 07 | DVOUKŘÍDLÉ DVEŘE | DVEŘE EXT. PLNÉ S RÁMOVOU ZÁRUBNÍ | HLINÍK/HLINÍK/H LINÍK | 2400 | 2000 | PRAVÉ | 1000 | KOULE/KLIKA | N/A | CYLINDRICKÁ | Ano | N/A | 2.3 | RC2 | |
| D 08 | DVOUKŘÍDLÉ DVEŘE | DVEŘE EXT. PLNÉ S RÁMOVOU ZÁRUBNÍ | HLINÍK/HLINÍK/H LINÍK | 2200 | 2000 | PRAVÉ | 1000 | KOULE/KLIKA | N/A | CYLINDRICKÁ | Ano | N/A | 2.3 | RC2 | |



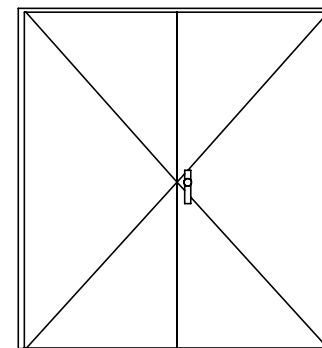
D
05



D
06

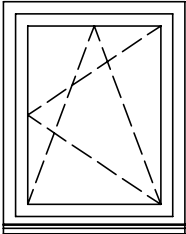


D
07



D
08

| PSV - VÝPLNĚ OTVORŮ - OKNA | | | | | | | | | | | | | | |
|----------------------------|-------|-------------------------------------|----------|-------|-------|-----|-----------------|----------------|-------------------------|---------------|---------------------------|-------------------------|-------|-----------|
| Ozn. | Popis | Typ | Materiál | Výška | Šířka | U | Vnitřní parapet | Vnější parapet | Odolnost proti vniknutí | Zasklení | Světelný činitel prostupu | Činitel prostupu sl. e. | Počet | Komentáře |
| 0 01 | OKNO | OTEVÍRAVÉ / SKLOPNÉ OKNO JEDNODÍLNÉ | PLAST | 1500 | 1200 | 2.3 | Ano | Ano | P1A | TROJSKLO ČIRÉ | 69 | 47 | 1 | |



0
01